



Avaliação Externa das Escolas 2015-16

Agrupamento de Escolas

Área Territorial

CENTRO

Identificação

Código da Unidade de Gestão

160453

Código da Sede (no caso dos Agrupamentos)

403027

Denominação da Unidade de Gestão

Escolas de Vouzela e Campia

Denominação da escola sede (no caso dos Agrupamentos)

Escola Secundária de Vouzela

Endereço da escola (sede)

Quinta das Regadas

Código Postal

3670-269 VOUZELA

Concelho

Vouzela

Escolas da Unidade de Gestão

Número de escolas por Tipologia

	7
Jardim-de-infância	3
Escola básica	3
Escola básica e secundária	1
Escola secundária	0
Escola profissional	0
Escola artística	0

Dados de Contexto

2015/16

Fonte: MISI - DGEEC (Dezembro de 2015)

Número de Alunos e Turmas

UO / Ciclo / Ano	Nr. Alunos	Nr. Turmas	Idade	Sexo F
160453 Escolas de Vouzela e Campia	729	40		
Básico	437	25		
Regular	414	24		
1º Ano	28	1	6,1	46,43%
2º Ano	29	1	7,3	27,59%
3º Ano	26	1	8,1	57,69%
4º Ano	29	1	9,2	55,17%
5º Ano	22	1	10,3	40,91%
6º Ano	29	2	11,5	34,48%
7º Ano	92	5	12,4	53,26%
8º Ano	83	6	13,5	48,19%
9º Ano	76	4	14,5	50,0%
Vocacional	23	1		
	23	1	14,5	26,09%
Pre-Escolar	74	5		
	74	5	4,1	52,7%
Secundário	218	10		
Profissional	74	4		
1º Ano	27	1	15,7	37,04%
2º Ano	32	2	17,1	43,75%
3º Ano	15	1	17,7	66,67%
RegularCH	144	6		
10º Ano	54	2	15,2	53,7%
11º Ano	39	2	16,3	56,41%
12º Ano	51	2	17,4	58,82%
Total	729	40		

6 Turmas das
quais
5 são mistas

Alunos por turma
18
17
17
22
15
18
14
19
23
23
15
15
22
19
27
16
15
24
27
20
26
18

Número de Alunos por Escalão de Acção Social Escolar

			Escalão A	Escalão B	Não tem	Total
Pre-Escolar			15	15	44	74
Basico	Regular	1º Ano	6	10	12	28
		2º Ano	10	9	10	29
		3º Ano	6	8	12	26
		4º Ano	9	9	11	29
		5º Ano	5	8	9	22
		6º Ano	9	5	15	29
		7º Ano	27	31	34	92
		8º Ano	23	16	44	83
		9º Ano	22	18	36	76
	Vocacional		8	4	11	23
Secundario	Profissional	1º Ano	11	7	9	27
		2º Ano	11	9	12	32
		3º Ano	5	2	8	15
	RegularCH	10º Ano	13	10	31	54
		11º Ano	9	7	23	39
		12º Ano	9	10	32	51
		Total	198	178	353	729

% Alunos sem ASE

59%
43%
34%
46%
38%
41%
52%
37%
53%
47%
48%
33%
38%
53%
57%
59%
63%
48%

Número de Alunos por Naturalidade

	EPE	Bas	Sec	Total
Brasil		1		1
Suíça		4	6	10
Alemanha		7	3	10
Reino Unido da Grã-Bretanha e		2		2
Portugal	72	422	206	700
Roménia		1		1
Afeganistão	1			1
França	1		1	2
Luxemburgo			2	2
Total	74	437	218	729

% Alunos portugueses

96,0%

Número de Alunos por Filiação - Profissão

	EPE			Bas			Sec			Total
	Mãe	Pai	Total	Mãe	Pai	Total	Mãe	Pai	Total	
Outro Pessoal das Forças Armadas										1
Representantes do poder legislativo e de órgãos executivos, dirigentes superiores	1	3	4		1	1				4
Directores de serviços administrativos e comerciais		1	1		1	1	1	1	2	4
Directores de produção e de serviços especializados		1	1		15	17	1	8	9	27
Directores de hotelaria, restauração, comércio e de outros serviços	2	2	4	2	3	8	3	10	13	28
Especialistas das ciências físicas, matemáticas, engenharias e técnicas afins	3	4	7	3	5	8		1	1	16
Profissionais de saúde	2		2		5	5				7
Professores	3		3	15	6	21	21	6	27	51
Especialistas em finanças, contabilidade, organização administrativa, relações					1	1				1
Especialistas em tecnologias de informação e comunicação (TIC)					1	1				1
Especialistas em assuntos jurídicos, sociais, artísticos e culturais		1	1	3	1	4		1	1	6
Técnicos e profissões das ciências e engenharia, de nível intermédio		4	4	2	2	4		3	3	11
Técnicos e profissionais, de nível intermédio da saúde				3	1	4				4
Técnicos de nível intermédio, das áreas financeira, administrativa e dos negócios	1		1	6	4	10	3	2	5	16
Técnicos de nível intermédio dos serviços jurídicos, sociais, desportivos, culturais				1		1				1
Técnicos das tecnologias de informação e comunicação		1	1		2	2		1	1	4
Empregados de escritório, secretários em geral e operadores de processamento de	2	1	3	5	1	6	1		1	10
Pessoal de apoio directo a clientes				2	1	3	5	4	9	12
Operadores de dados, de contabilidade, estatística, de serviços financeiros e	1		1	4	5	9	4	2	6	16
Outro pessoal de apoio de tipo administrativo	2	1	3	8	3	11	3		3	17
Trabalhadores dos serviços pessoais	4		4	25	1	26	8		8	38
Vendedores	2	2	4	10	9	19	3	6	9	32
Trabalhadores dos cuidados pessoais e similares	9		9	39	4	43	15	2	17	69
Pessoal dos serviços de protecção e segurança				2	11	13		3	3	16
Agricultores e trabalhadores qualificados da agricultura e produção animal,	5	3	8	13	17	30	4	2	6	44
Agricultores, criadores de animais, pescadores, caçadores e colectores, de				1		1				1
Trabalhadores qualificados da construção e similares, excepto electricista	1	14	15	1	84	85		51	51	151
Trabalhadores qualificados da metalurgia, metalomecânica e similares	1	10	11	3	32	35	1	19	20	66
Trabalhadores qualificados da impressão, do fabrico de instrumentos de precisão,							1	2	3	3
Trabalhadores qualificados em electricidade e em electrónica					3	3		3	3	6
Trabalhadores da transformação de alimentos, da madeira, do vestuário e outras	2	1	3	22	13	35	22	2	24	62
Operadores de instalações fixas e máquinas	3		3	10	6	16	6	2	8	27
Trabalhadores da montagem					2	2				2
Condutores de veículos e operadores de equipamentos móveis		7	7	1	47	48		16	16	71
Trabalhador de limpeza				11		11	8		8	19
Trabalhadores não qualificados da agricultura, produção animal, pesca e floresta	2	1	3	7	5	12		1	1	16
Trabalhadores não qualificados da indústria extractiva, construção, indústria	9	9	18	67	61	128	14	7	21	167
Assistentes na preparação de refeições	1		1	6		6				7
Vendedores ambulantes (excepto de alimentos) e prestadores de serviços na rua				2	2	4		3	3	7
Trabalhadores dos resíduos e de outros serviços elementares		1	1	1	4	5	1	2	3	9
Outra	18	7	25	150	75	225	82	46	128	378
Total	74	74	148	434	433	867	207	206	413	1428

Basico	Secundário
% Profissionais de nível superior e intermédio	% Profissionais de nível superior e intermédio
10,5%	15,0%

Número de Alunos por Filiação - Habilitações

	EPE			Bas			Sec			Total
	Mãe	Pai	Total	Mãe	Pai	Total	Mãe	Pai	Total	
Doutoramento	0	1	1	0	0	0				1
Mestrado	0	1	1	2	1	3	1		1	5
Licenciatura	16	6	22	34	19	53	21	9	30	105
Bacharelato	1	0	1	1	3	4	1	1	2	7
Secundário	21	16	37	87	49	136	21	26	47	220
Básico (3º ciclo)	19	14	33	94	78	172	44	34	78	283
Básico (2º ciclo)	13	22	35	144	160	304	68	79	147	486
Básico (1º ciclo)	2	8	10	48	85	133	38	43	81	224
Sem Habilitações	0	1	1	0	7	7				8
Formação Desconhecida	2	5	7	24	29	53	12	13	25	85
Outra	0	0	0	0	2	2	1	1	2	4
Total	74	74	148	434	433	867	207	206	413	1428

Basico	Secundário
% Habilitações superior	% Habilitações superior
7%	8%

% Habilitações secundário	% Habilitações secundário
15,7%	11%

Número de Alunos por Computador e Internet

Computador/Intern	EPE	Bas	Sec	Total	
N	N	8	162	34	204
N	S		3		3
S	N	9	41	22	72
S	S	57	231	162	450
Total	74	437	218	729	

Basico	Secundário
% Alunos com computador e Internet	% Alunos com computador e Internet
53%	74%

Número de Docentes por Vínculo e Componente Lectiva

CL (horas)	Quadro de Agrupamento	Quadro de Escola	Quadro ZP	Contratado	Total
0	2	0	0	0	2
2	2	0	0	0	2
4	1	0	0	0	1
5	0	0	1	0	1
6	1	0	0	1	2
8	0	0	0	2	2
9	1	0	0	1	2
11	1	0	0	0	1
12	0	1	0	0	1
13	1	0	0	0	1
14	4	0	0	1	5
15	1	0	0	0	1
16	2	0	0	1	3
17	3	0	0	0	3
18	11	0	2	1	14
19	5	0	1	1	7
20	22	0	1	1	24
21	0	0	0	1	1
22	8	0	0	1	9
25	10	0	2	0	12
Total	75	1	7	11	94

% de Docentes do Quadro
88%

Número de Docentes por Idade e Tempo de Serviço (antiguidade)

Idade\Antiguidade	Até 4 anos	Entre 5 e 9 anos	Entre 10 e 19 anos	Entre 20 e 29 anos	30 ou mais anos	Total
Menos de 30 anos	1	0	0	0	0	1
Entre 30 e 40 anos	1	3	7	0	0	11
Entre 40 e 50 anos	0	2	24	36	0	62
Entre 50 e 60 anos	0	0	1	12	5	18
Mais de 60 anos	0	0	0	2	0	2
Total	2	5	32	50	5	94

Número de funcionários não docentes por Vínculo e Categoria

	Outro	Total
Assistente Operacional	43	43
Assistente Técnico	11	11
Encarregado Operacional	1	1
Técnico Superior	1	1
Chefe de Serviços de Administração Escolar	1	1
Total	57	57

Nr Alunos por funcionário

13

Número de funcionários não docentes por Idade e Tempo de Serviço (antiguidade)

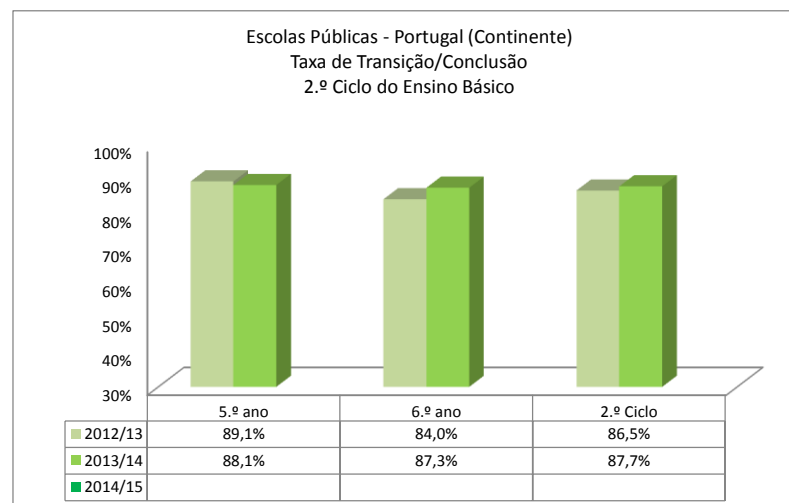
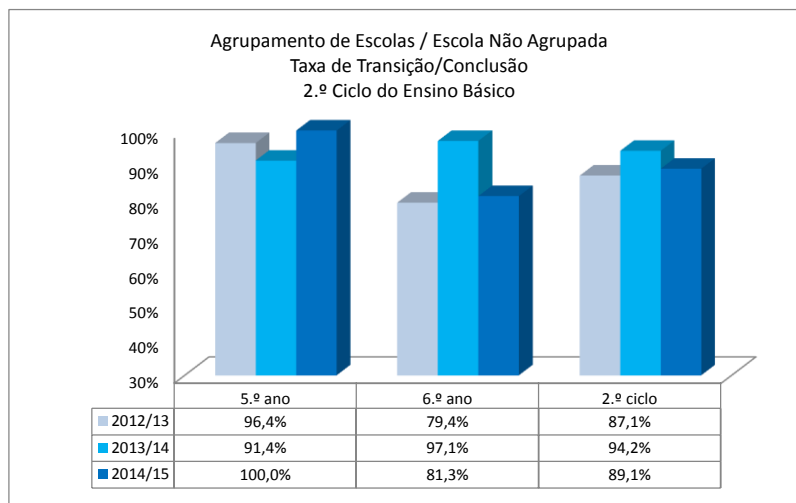
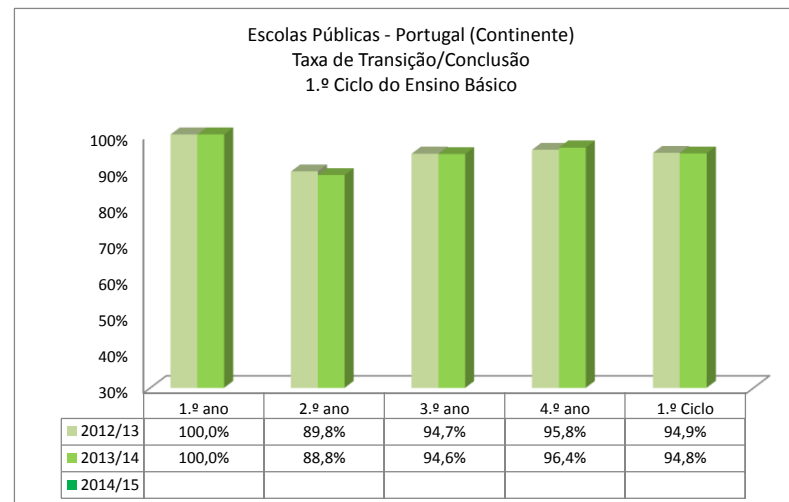
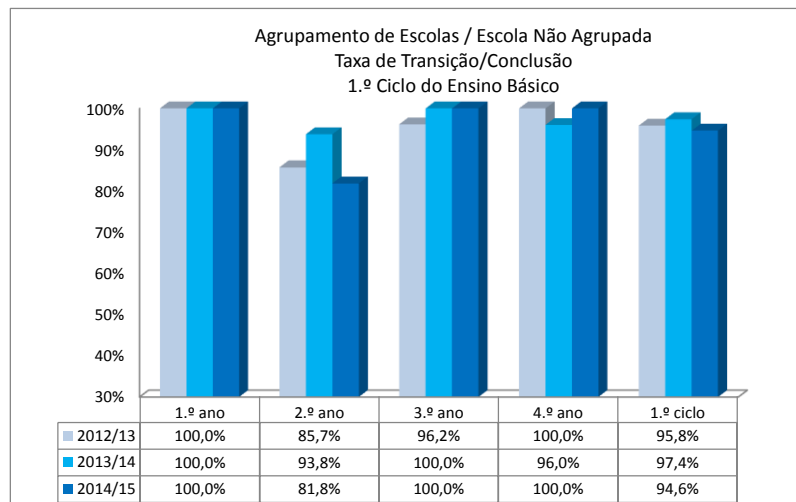
Idade\Antiguidade	Entre 5 e 9 anos	Entre 10 e 19 anos	Entre 20 e 29 anos	30 ou mais anos	Total
Entre 30 e 40 anos	2	8	0	0	10
Entre 40 e 50 anos	2	10	7	0	19
Entre 50 e 60 anos	2	9	7	4	22
Mais de 60 anos	0	2	2	2	6
Total	6	29	16	6	57

Resultados Escolares

Triénio 2012/13 a 2014/15

**Taxas de Transição e Conclusão - Ensino Básico Regular, Ensino Secundário Regular - Cursos Científico/Humanísticos - e Cursos Profissionais (3.º ano)
2012/13, 2013/14 e 2014/15**

Escola: 160453 Escolas de Vouzela e Campia
ATI: CENTRO

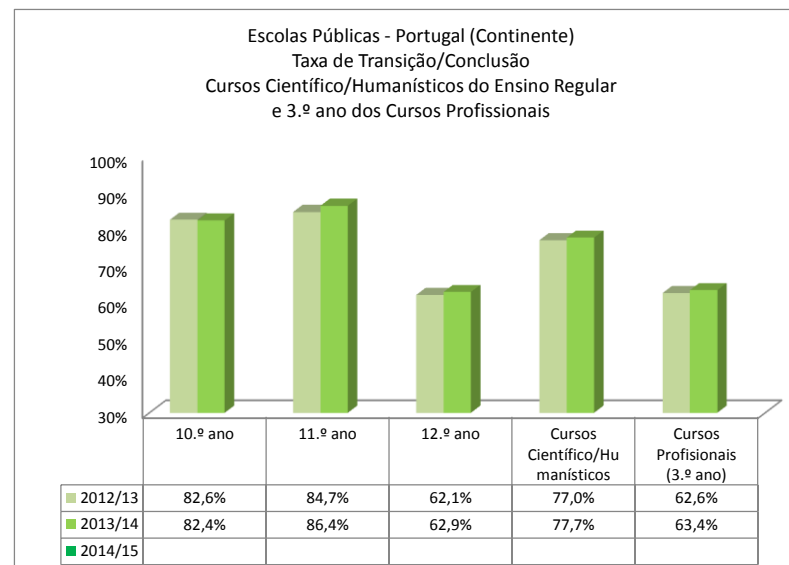
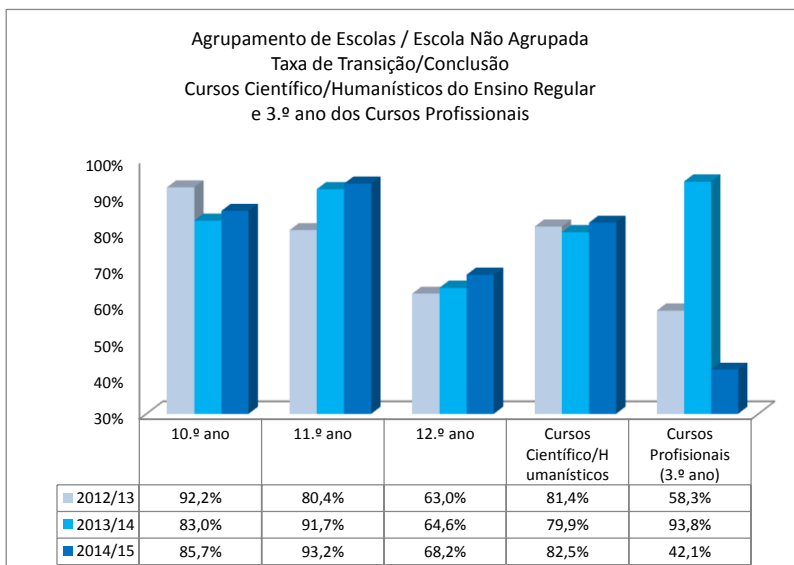
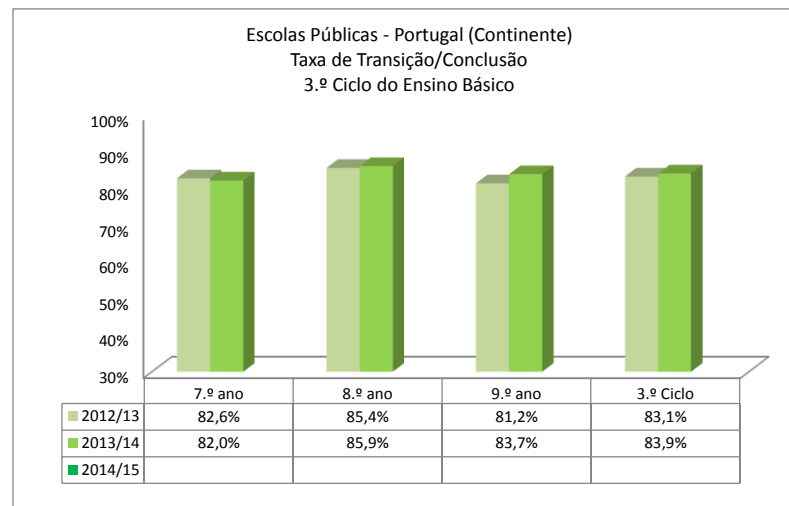
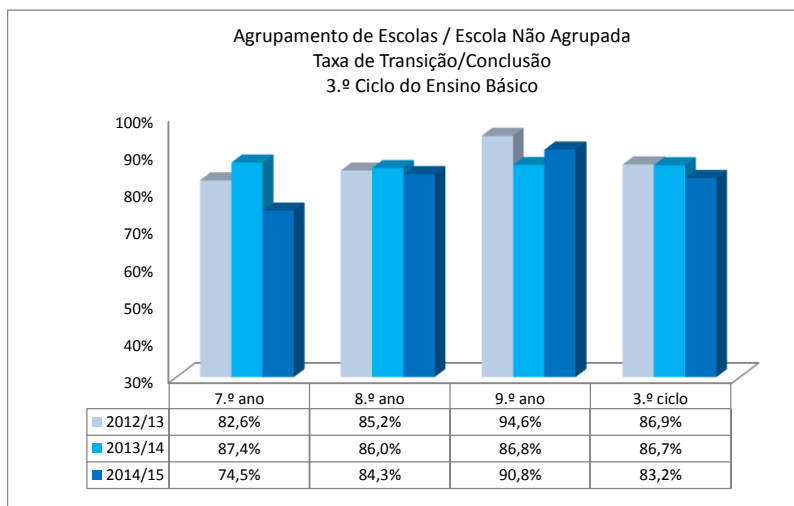


Fonte: Anos 2012/13 e 2013/14 - Dados definitivos - DGEEC
Ano 2014/15 - Valores absolutos provisórios MISI, DGEEC - Taxas calculadas pela IGEC

Fonte: Anos 2012/13 e 2013/14 - DGEEC, MEC
Ano 2014/15 - Informação ainda não disponibilizada

**Taxas de Transição e Conclusão - Ensino Básico Regular, Ensino Secundário Regular - Cursos Científico/Humanísticos - e Cursos Profissionais (3.º ano)
2011/12, 2012/13 e 2013/14**

Escola: 160453 Escolas de Vouzela e Campia
ATI: CENTRO



Fonte: Anos 2012/13 e 2013/14 - Dados definitivos - DGEEC
Ano 2014/15 - Valores absolutos provisórios MISI, DGEEC - Taxas calculadas pela IGEEC

Fonte: Anos 2012/13 e 2013/14 - DGEEC, MEC
Ano 2014/15 - Informação ainda não disponibilizada

4º ANO

Escola: 160453 Escolas de Vouzela e Campia
 ATI: CENTRO

Prova Final do Ensino Básico - 1º ciclo - Português (Cod. 41) - 1ª chamada - Alunos internos

Valores da escola *

Médias	Classificação	
	Frequência	Exame
2013	3,6	2,5
2014	3,8	3,3
2015	3,5	3,2

Distribuição das classificações da Prova 41

	Nível 1		Nível 2		Nível 3		Nível 4		Nível 5	
	N.º	%	N.º	%	N.º	%	N.º	%	N.º	%
2013	1	2,9%	22	62,9%	6	17,1%	6	17,1%	0	0,0%
2014	0	0,0%	4	16,7%	10	41,7%	10	41,7%	0	0,0%
2015	0	0,0%	2	8,0%	16	64,0%	7	28,0%	0	0,0%

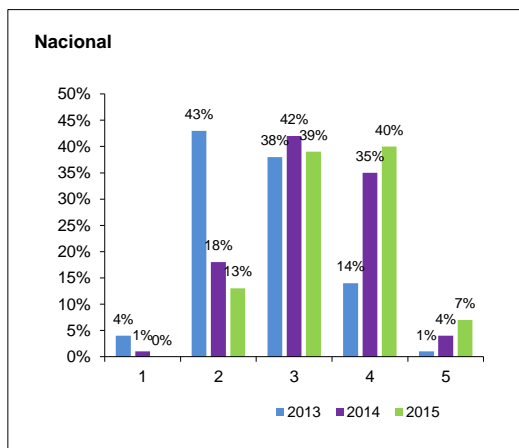
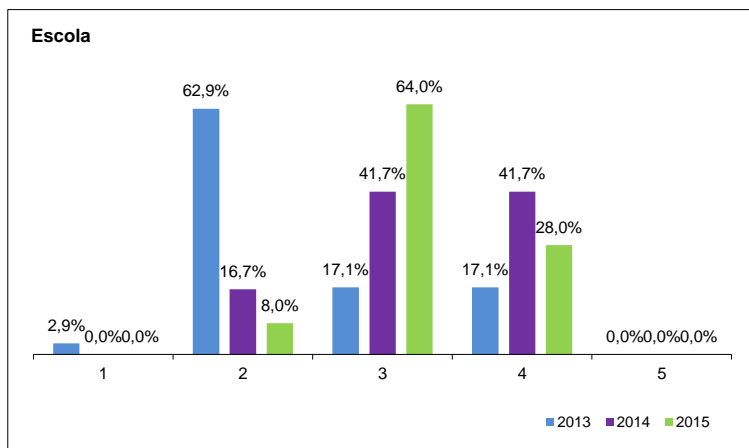
Valores nacionais

Média	Exame
2013	2,44
2014	3,11
2015	3,28

Distribuição das classificações da Prova

	Nível 1	Nível 2	Nível 3	Nível 4	Nível 5	Nº global de alunos:
2013	4%	43%	38%	14%	1%	106528
2014	1%	18%	42%	35%	4%	97865
2015	0,5%	13,4%	39,3%	40,0%	6,8%	97394

Gráficos - Classif. da Prova de Português (Cod. 41) - 1º ciclo - 1ª chamada - Alunos internos - 2013, 2014 e 2015



* Nota: Prova Final de Português (Código 41), alunos internos, 1ª chamada.

Nota: Distribuição de classificações da Prova Final de Português (Código 41) - 1º ciclo - 1ª chamada

Fonte: JNE, 2013, 2014 e 2015

4º ANO

Escola: 160453 Escolas de Vouzela e Campia
 ATI: CENTRO

Prova Final do Ensino Básico - 1º ciclo - Matemática (Cod. 42) - 1ª chamada - Alunos internos

Valores da escola *

Médias	Classificação	
	Frequência	Prova
2013	3,4	2,9
2014	3,7	2,8
2015	3,2	2,7

Distribuição das classificações da Prova 42

	Nível 1		Nível 2		Nível 3		Nível 4		Nível 5	
	N.º	%	N.º	%	N.º	%	N.º	%	N.º	%
2013	0	0,0%	15	42,9%	9	25,7%	9	25,7%	2	5,7%
2014	0	0,0%	12	50,0%	4	16,7%	8	33,3%	0	0,0%
2015	0	0,0%	11	44,0%	10	40,0%	4	16,0%	0	0,0%

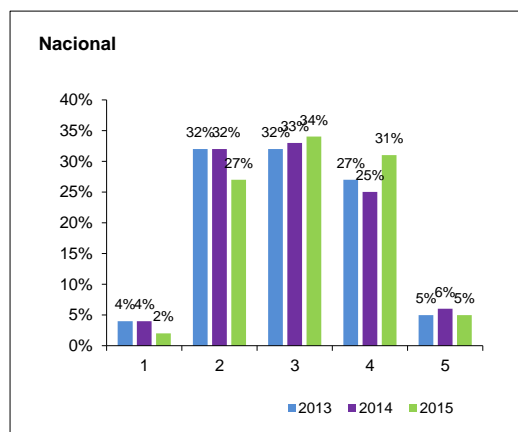
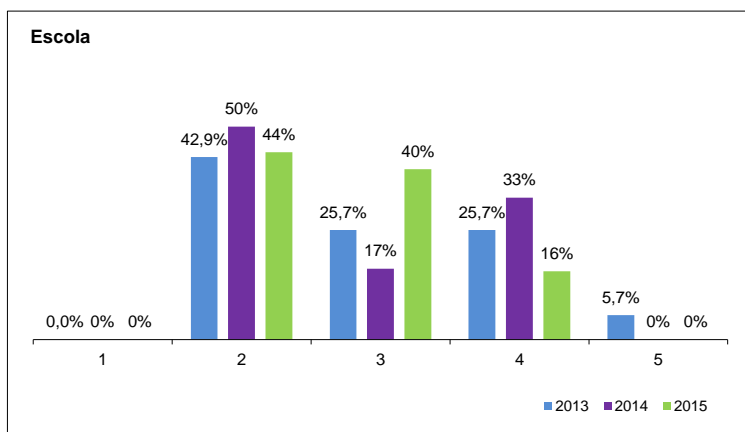
Valores nacionais

Média	Prova
2013	2,85
2014	2,81
2015	2,98

Distribuição das classificações da Prova

	Nível 1	Nível 2	Nível 3	Nível 4	Nível 5	Nº global de alunos:
2013	4%	32%	32%	27%	5%	106419
2014	4%	32%	33%	25%	6%	97884
2015	2,2%	27,4%	33,9%	31,4%	5,1%	97914

Gráficos - Classif. da Prova de Matemática (Cod. 42) - 1º ciclo - 1ª chamada - Alunos internos - 2013, 2014 e 2015



* Nota: Prova Final de Matemática (Código 42), alunos internos, 1ª chamada.

Nota: Distribuição de classificações da Prova Final de Matemática (Código 41) - 1º ciclo - 1ª chamada

Fonte: JNE, 2013, 2014 e 2015

6º ANO

Escola: 160453 Escolas de Vouzela e Campia
ATI: CENTRO

Prova Final do Ensino Básico - 2º ciclo - Português (Cod. 61) - 1ª chamada

Valores da escola *

Médias	Classificação	
	Frequência	Exame
2013	3,0	2,8
2014	3,4	2,8
2015	3,1	3,0

Distribuição das classificações da Prova

	Nível 1		Nível 2		Nível 3		Nível 4		Nível 5	
	N.º	%	N.º	%	N.º	%	N.º	%	N.º	%
2013	0	0,0%	11	35,5%	14	45,2%	6	19,4%	0	0,0%
2014	0	0,0%	11	36,7%	14	46,7%	5	16,7%	0	0,0%
2015	0	0,0%	8	27,6%	13	44,8%	8	27,6%	0	0,0%

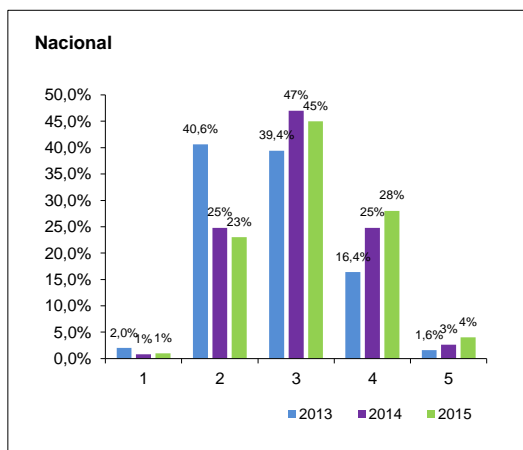
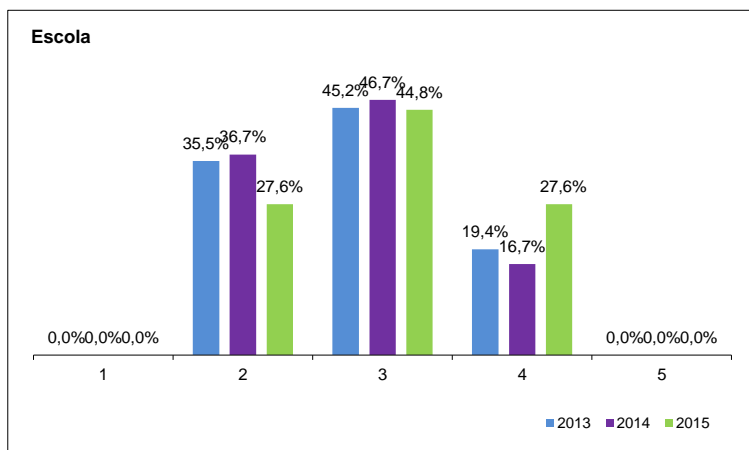
Valores nacionais

Média	Exame
2013	2,6
2014	2,9
2015	3,0

Distribuição das classificações da Prova

	Nível 1	Nível 2	Nível 3	Nível 4	Nível 5	Nº global de alunos:
2013	2,0%	40,6%	39,4%	16,4%	1,6%	109480
2014	0,8%	24,8%	47,0%	24,8%	2,6%	111470
2015	0,5%	22,5%	45,2%	27,8%	4,0%	106304

Gráficos - Distribuição das Classif. da Prova de Português (Cod. 61) - 2º ciclo - 1ª chamada - 2013, 2014 e 2015



* Nota: Prova Final de Português (Código 61), alunos internos, 1ª chamada.

Nota: Distribuição de classificações da Prova Final de Português (Código 61) - 2º ciclo - 1ª chamada

Fonte: JNE, 2013, 2014 e 2015

6º ANO

Escola: 160453 Escolas de Vouzela e Campia
ATI: CENTRO

Prova Final do Ensino Básico - 2º ciclo - Matemática (Cod. 62) - 1ª chamada

Valores da escola *

Médias	Classificação	
	Frequência	Prova
2013	3,0	2,6
2014	3,4	3,0
2015	3,1	3,0

Distribuição das classificações da Prova

	Nível 1		Nível 2		Nível 3		Nível 4		Nível 5	
	N.º	%	N.º	%	N.º	%	N.º	%	N.º	%
2013	3	9,7%	11	35,5%	11	35,5%	6	19,4%	0	0,0%
2014	0	0,0%	11	36,7%	10	33,3%	7	23,3%	2	6,7%
2015	2	6,9%	7	24,1%	11	37,9%	7	24,1%	2	6,9%

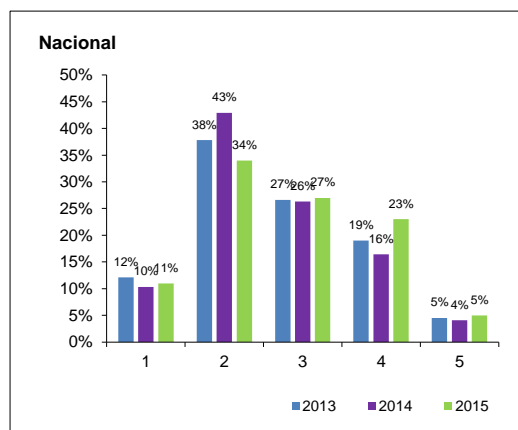
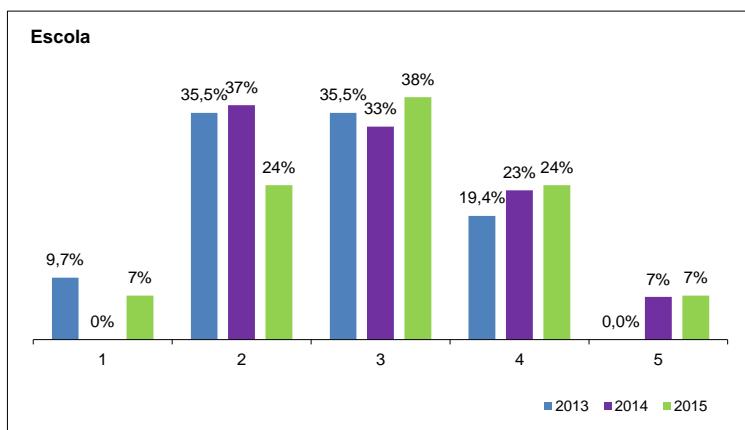
Valores nacionais

Média	Prova
2013	2,5
2014	2,4
2015	2,6

Distribuição das classificações da Prova

	Nível 1	Nível 2	Nível 3	Nível 4	Nível 5	Nº global de alunos:
2013	12,1%	37,8%	26,6%	19,0%	4,5%	109834
2014	10,3%	42,9%	26,3%	16,4%	4,1%	110073
2015	11,0%	33,5%	27,3%	23,4%	4,8%	106812

Gráficos - Distribuição das Classificações da Prova de Matemática (Cod. 62) - 2º ciclo - 2013, 2014 e 2015



* Nota: Prova Final de Matemática (Código 62), alunos internos, 1ª chamada.

Nota: Distribuição de classificações da Prova Final de Matemática (Código 62) - 2º ciclo - 1ª chamada

Fonte: JNE, 2013, 2014 e 2015

9º ANO

Escola: 160453 Escolas de Vouzela e Campia
 ATI: CENTRO

Prova Final do Ensino Básico - 3º ciclo - Português (Cod. 91) - 1ª chamada

Valores da escola *

Médias	Classificação	
	Frequência	Prova
2013	3,2	2,6
2014	3,0	2,9
2015	3,3	3,2

Distribuição das classificações da Prova

	Nível 1		Nível 2		Nível 3		Nível 4		Nível 5	
	N.º	%	N.º	%	N.º	%	N.º	%	N.º	%
2013	0	0,0%	44	52,4%	29	34,5%	11	13,1%	0	0,0%
2014	0	0,0%	27	34,2%	36	45,6%	14	17,7%	2	2,5%
2015	0	0,0%	14	15,9%	47	53,4%	24	27,3%	3	3,4%

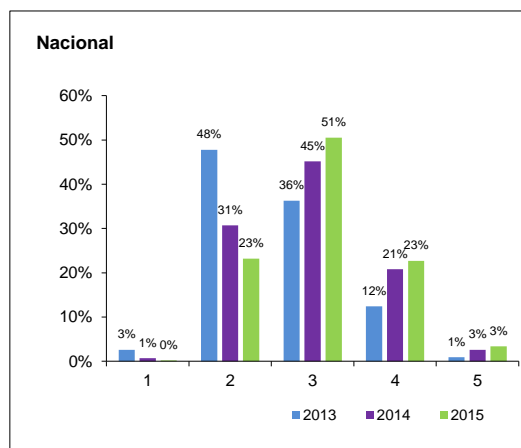
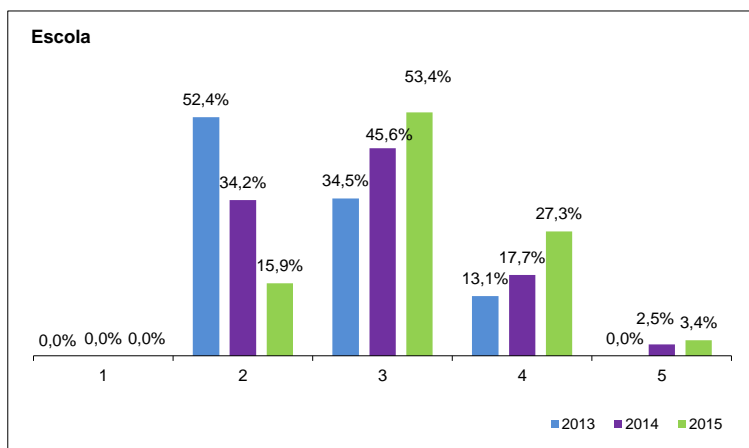
Valores nacionais

Média	Prova
2013	2,4
2014	2,8
2015	2,9

Distribuição das classificações da Prova

	Nível 1	Nível 2	Nível 3	Nível 4	Nível 5	Nº global de alunos:
2013	2,6%	47,8%	36,3%	12,4%	0,9%	96828
2014	0,7%	30,7%	45,2%	20,8%	2,6%	97557
2015	0,2%	23,2%	50,5%	22,7%	3,4%	94579

Gráficos - Classif. da Prova de Português (Cod. 91) - 3º ciclo - 1ª chamada - Alunos internos - 2013, 2014 e 2015



* Nota: Prova Final de Português - Código 91 - alunos internos -1ª chamada

Nota: Distribuição de classificações da Prova Final de Português - Código 91 - 3º ciclo -1ª chamada

Fonte: JNE, 2013,2014 e 2015

9º ANO

Prova Final do Ensino Básico - 3º ciclo - Matemática (Cod. 92) - 1ª chamada

Escola: 160453 Escolas de Vouzela e Campia

ATI: CENTRO

Valores da escola

Médias	Classificação	
	Frequência	Prova
2013	3,0	2,8
2014	3,0	3,0
2015	3,0	2,9

Distribuição das classificações da Prova

	Nível 1		Nível 2		Nível 3		Nível 4		Nível 5	
	N.º	%	N.º	%	N.º	%	N.º	%	N.º	%
2013	8	9,5%	28	33,3%	28	33,3%	15	17,9%	5	6,0%
2014	2	2,5%	25	31,6%	27	34,2%	20	25,3%	5	6,3%
2015	10	11,4%	27	30,7%	21	23,9%	21	23,9%	9	10,2%

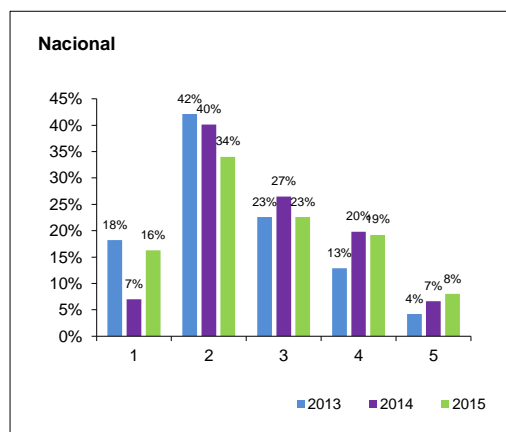
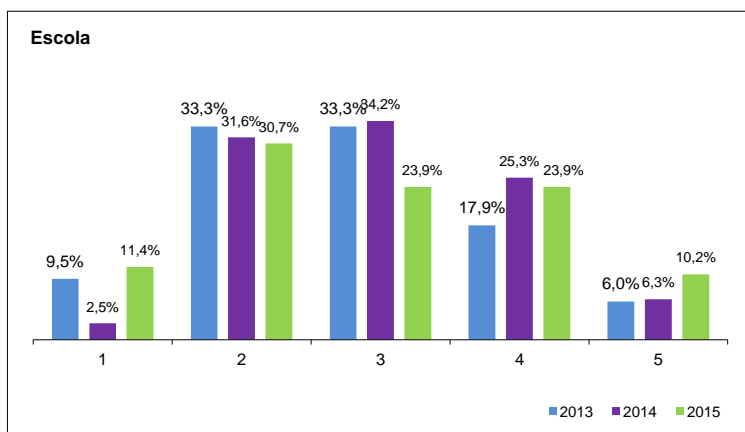
Valores nacionais *

Média	Prova
2013	2,2
2014	2,6
2015	2,4

Distribuição das classificações da Prova

	Nível 1	Nível 2	Nível 3	Nível 4	Nível 5	Nº global de alunos:
2013	18,2%	42,1%	22,6%	12,9%	4,2%	97108
2014	7,0%	40,1%	26,5%	19,8%	6,6%	97684
2015	16,3%	34,0%	22,6%	19,2%	8,0%	94970

Gráficos - Classif. da Prova de Matemática (Cod. 92) - 3º ciclo - 1ª chamada - Alunos internos - 2013, 2014 e 2015



* Nota: Prova Final de Matemática - Código 92 - alunos internos -1ª chamada

Nota: Distribuição de classificações da Prova Final de Matemática - Código 92 - 3º ciclo -1ª chamada

Fonte: JNE, 2013,2014 e 2015

Exames do Secundário

Escola: 160453 Escolas de Vouzela e Campia

ATI: CENTRO

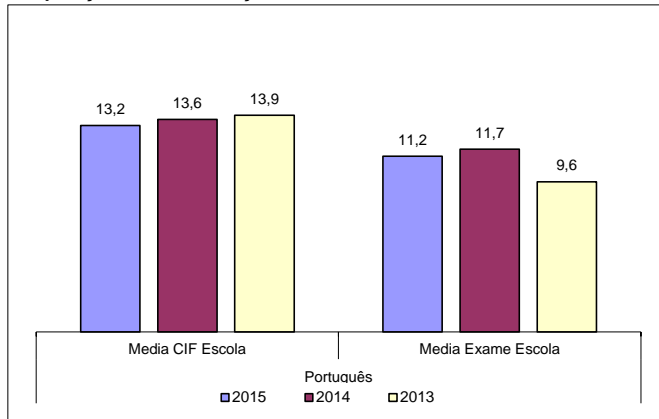
Classificações em Português (639)

1ª Fase

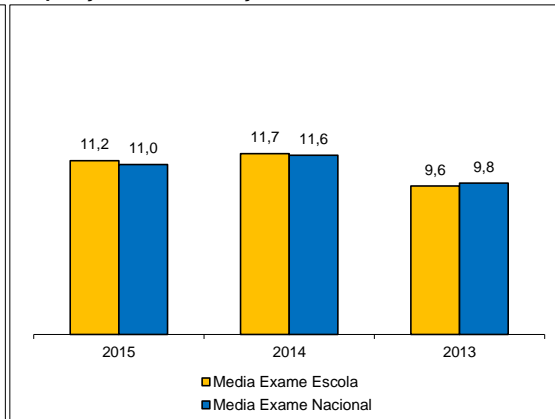
		2015	2014	2013
Português (639)	Media CIF Escola	13,2	13,6	13,9
	Media Exame Escola	11,2	11,7	9,6
	Media Exame Nacional	11,0	11,6	9,8

N.º de provas realizadas	2015	2014	2013
	37	36	21

Comparação das classificações interna e de exame



Comparação das classificações de exame da escola e Nacional



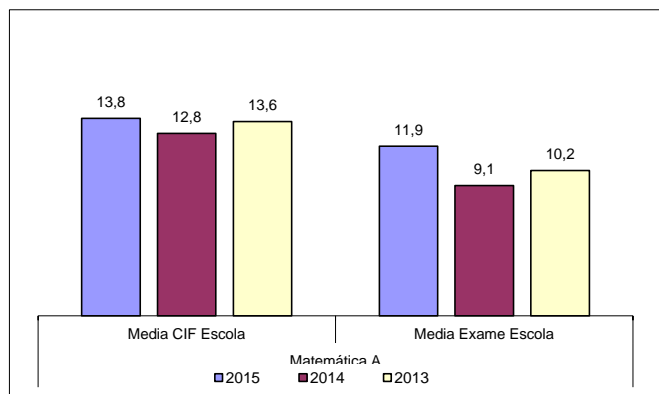
Classificações em Matemática A (635)

1ª Fase

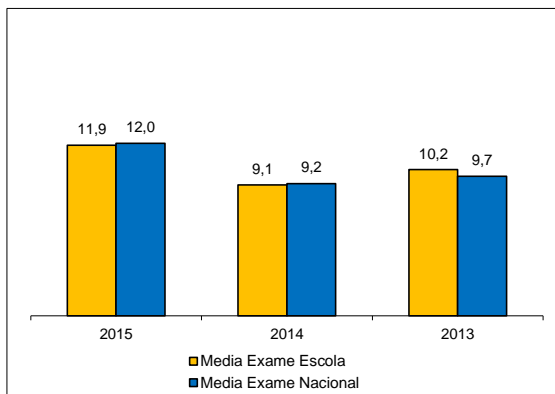
		2015	2014	2013
Matemática A (635)	Media CIF Escola	13,8	12,8	13,6
	Media Exame Escola	11,9	9,1	10,2
	Media Exame Nacional	12,0	9,2	9,7

N.º de provas realizadas	2015	2014	2013
	20	29	12

Comparação das classificações interna e de exame



Comparação das classificações de exame da escola e Nacional



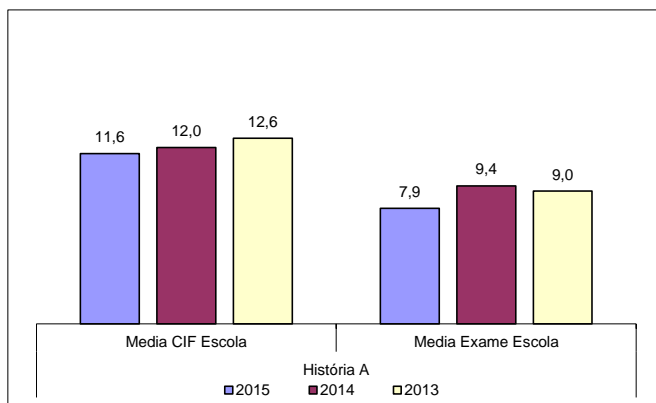
Classificações em História A (623)

1ª Fase

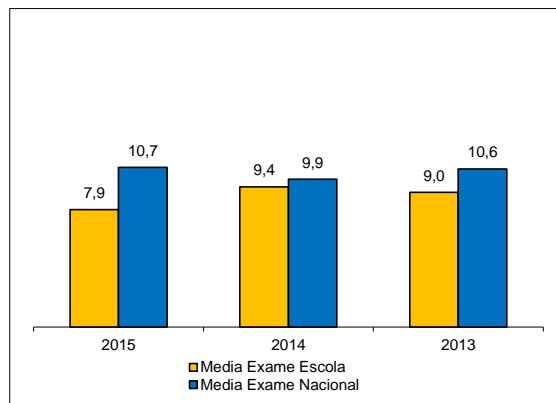
		2015	2014	2013
História A (623)	Media CIF Escola	11,6	12,0	12,6
	Media Exame Escola	7,9	9,4	9,0
	Media Exame Nacional	10,7	9,9	10,6

		2015	2014	2013
N.º de provas realizadas		12	8	8

Comparação das classificações interna e de exame



Comparação das classificações de exame da escola e Nacional



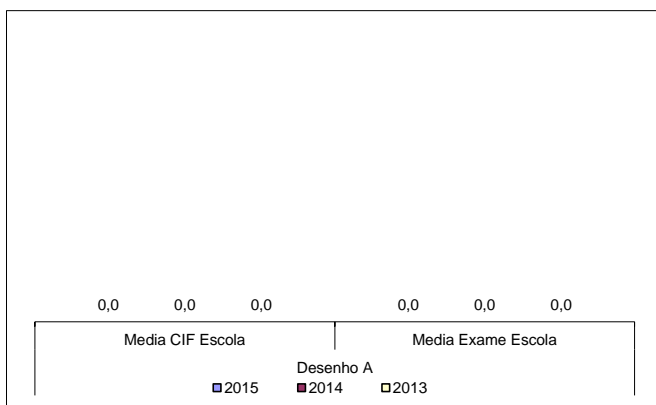
Classificações em Desenho A (706)

1ª Fase

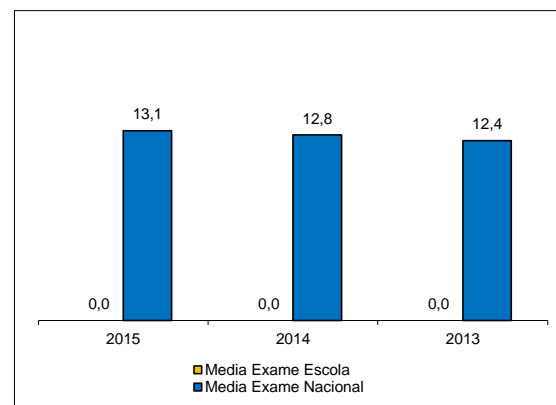
		2015	2014	2013
Desenho A (706)	Media CIF Escola			
	Media Exame Escola			
	Media Exame Nacional	13,1	12,8	12,4

		2015	2014	2013
N.º de provas realizadas		0	0	0

Comparação das classificações interna e de exame



Comparação das classificações de exame da escola e Nacional



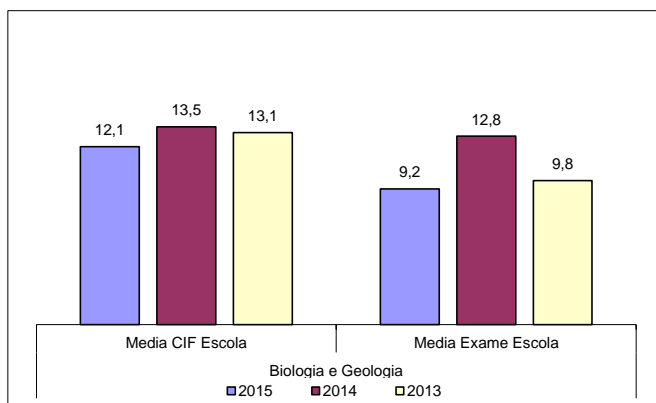
Classificações em Biologia e Geologia (702)

1ª Fase

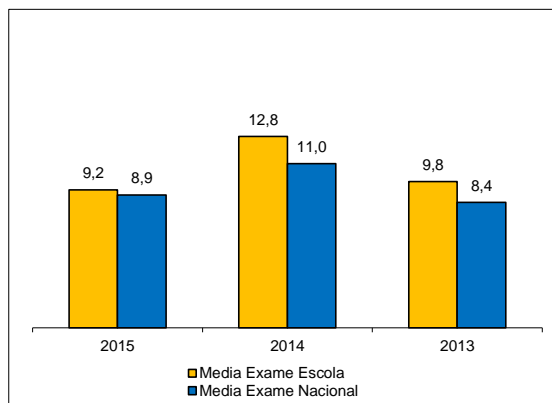
		2015	2014	2013
Biologia e Geologia (702)	Media CIF Escola	12,1	13,5	13,1
	Media Exame Escola	9,2	12,8	9,8
	Media Exame Nacional	8,9	11,0	8,4

	2015	2014	2013
N.º de provas realizadas	27	24	32

Comparação das classificações interna e de exame



Comparação das classificações de exame da escola e Nacional



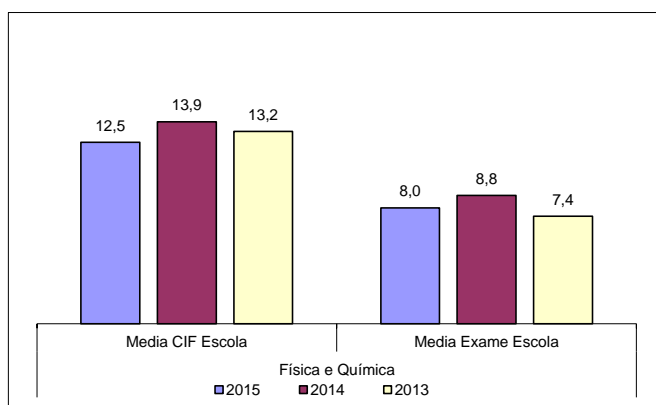
Classificações em Física e Química A (715)

1ª Fase

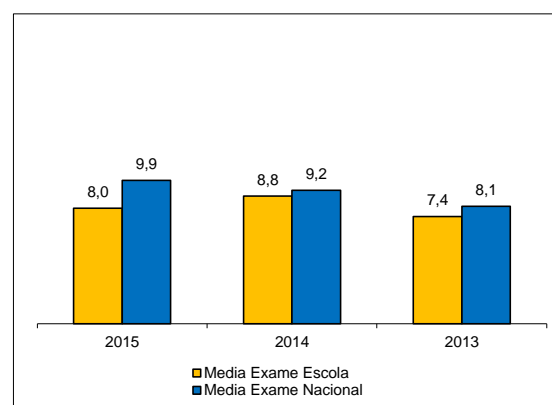
		2015	2014	2013
Física e Química (715)	Media CIF Escola	12,5	13,9	13,2
	Media Exame Escola	8,0	8,8	7,4
	Media Exame Nacional	9,9	9,2	8,1

	2015	2014	2013
N.º de provas realizadas	33	24	38

Comparação das classificações interna e de exame



Comparação das classificações de exame da escola e Nacional



Nota:

Foram seleccionadas as seguintes disciplinas trienais dos cursos científico-humanísticos:

Português - Provas dos alunos internos excluindo alunos para melhoria, 1.ª fase - 639

Matemática A - Provas dos alunos internos excluindo alunos para melhoria, 1.ª fase - 635

História A - Provas dos alunos internos excluindo alunos para melhoria, 1.ª fase - 623

Desenho A - Provas dos alunos internos excluindo alunos para melhoria, 1.ª fase - 706

Biologia e Geologia - Provas dos alunos internos excluindo alunos para melhoria, 1.ª fase - 702

Física e Química - Provas dos alunos internos excluindo alunos para melhoria, 1.ª fase - 715

Fonte: "Exames Nacionais do Ensino Secundário - Resultados de Exames da 1ª Fase, por disciplina" - JNE/Exames Nacionais 2013, 2014 e 2015